

**Утверждаю:**

Заведующий Муниципального бюджетного  
дошкольного образовательного учреждения  
«Центр развития ребенка детский сад  
№ 14 «Колокольчик» городского округа  
округа Спасск-Дальний

\_\_\_\_\_ А.В.Косьяненко  
«\_\_\_\_\_» \_\_\_\_\_ 2017г

М.П.

**ПАСПОРТ**

**АНТИТЕРРОРИСТИЧЕСКОЙ ЗАЩИЩЁННОСТИ**

Муниципального бюджетного дошкольного образовательного учреждения  
«Центр развития ребенка детский сад № 14 «Колокольчик»  
городского округа Спасск -Дальний

**Согласовано:**

Начальник подразделения отдела  
в г. Уссурийске УФСБ России  
по Приморскому краю  
\_\_\_\_\_ Соколов Д.С.

«\_\_\_\_\_» \_\_\_\_\_ 2017г

М.П.

Начальник МО МВД РФ «Спасский»

\_\_\_\_\_ Трущенко В.В

«\_\_\_\_\_» \_\_\_\_\_ 2017г

М.П.

Начальник МКУ «Управление по делам  
ГО ЧС городского округа Спасск-Дальний»

«\_\_\_\_\_» \_\_\_\_\_ 2017г

\_\_\_\_\_ Панюта К.М.

М.П.

**г. Спасск - Дальний  
2017г**

# ОГЛАВЛЕНИЕ

стр.

Раздел 1. Общие сведения .....	3
Раздел 2. Сведения о персонале.....	4
Раздел 3. Мероприятия по обеспечению безопасности функционирования объекта.....	4
Раздел 4. Силы и средства охраны.....	5-6
Раздел 5. Ситуационные планы.....	6
Раздел 6. Системы жизнеобеспечения .....	6
Раздел 7. Взаимодействие с правоохранительными, контролирующими и надзорными органами.....	7
Раздел 8. Перечень использованных источников информации.....	7
Раздел 9. Аннотация .....	8
Приложения	

## Раздел 1 Общие сведения

### 1.1 Реквизиты организации:

Полное название объекта: Муниципальное бюджетное дошкольное образовательное учреждение «Центр развития ребенка детский сад № 14 «Колокольчик» городского округа Спасск- Дальний

Сокращенное название объекта: МБДОУ ЦРР детский сад № 14 «Колокольчик»

Организационно- правовая форма: муниципальное образовательное учреждение

Фактический (почтовый) адрес объекта: 692243, Приморский край, г. Спасск - Дальний, ул. Краснознаменная , д.29, тел. 8 (42352) 2-48-51

### Характеристика объекта

Общая площадь (в метрах):

- территория – 8745.52м<sup>2</sup>
- здания- 1593,3м<sup>2</sup>
- парковок- парковок в учреждении нет
- общий объём помещений- 14923 м<sup>3</sup>

### Телефоны и факсы руководителей:

- заведующий МБДОУ ЦРР д/с № 14 «Колокольчик» – Косьяненко Анна Витальевна; тел. дом. 2-43-11;
- старший воспитатель – Штабная Людмила Васильевна, тел. дом. 2-17-12;
- заместитель заведующего по АХЧ – Флейтух Ольга Викторовна, тел. дом. 2-05-75;

### Наименование вышестоящей организации:

**Управление образования городского округа Спасск-Дальний**

Организационно- правовая форма: муниципальное учреждение.

Почтовый адрес: 692245, Приморский край г. Спасск- Дальний, ул. Ленинская, 14

### Телефоны:

- 2-47-68- начальник Бондаренко Елена Геннадьевна
- 2-47-22- заместитель директора муниципального казённого учреждения «ЦФХ МО МОУ городского округа Спасск - Дальний» Лысенко А.В.
- 2-48-32- главный специалист Козко Н.Б.

Должностные лица объекта, ответственные за предупреждение и ликвидацию последствий актов терроризма:

- заведующий МБДОУ ЦРР д/с № 14 «Колокольчик» – Косьяненко Анна Витальевна; тел. дом. 2-43-11;
- старший воспитатель – Штабная Людмила Васильевна, тел. дом. 2-17-12;
- заместитель заведующего по АХЧ – Флейтух Ольга Викторовна, тел. дом. 2-05-75;

### 1.2 Профиль объекта - образовательный

### 1.3 Режим работы объекта:

- начало рабочего дня-7 час.30 мин
- перерыв на обед- без перерыва
- окончание рабочего дня- 18.00 час.

### 1.4. Наличие арендаторов и краткие сведения о них:

- Арендаторов нет

### 1.5 Средняя и максимальная посещаемость объекта:

- в рабочие дни- 200 человек
- выходные дни - суббота, воскресенье 1 человек- сторож
- в час «пик»- 240 человек

**1.6. Характеристика места размещения объекта:** Объект размещается в жилом квартале района «Тракторный», рядом с улицей, осуществляющей двухстороннее движение автотранспорта Краснознаменная.

Здание МБДОУ находится в непосредственной близости от потенциально опасных объектов - в 300 метрах к северу от объекта проходит железнодорожная магистраль ДВЖД.

Город Спасск- Дальний находится в сейсмически опасной зоне с возможностью землетрясения силой в 7 баллов.

**1.7. Размещение объекта по отношению к транспортным коммуникациям:** Ближайшая железнодорожная станция - г. Спасск- Дальний и автовокзал расположена в 1040 м к северо-востоку от учреждения, ближайшие вертолётные площадки расположены в 1900 метрах к северу от объекта, в селе Спасском ( в районе нового городского кладбища и в районе центральной городской больницы), речных портов нет.

Ближайший аэропорт «Кневичи» - 220 км. Военный аэродром с. Черниговка – 42 км. Морской порт «Владивосток» - 215 км.

## **Раздел 2. Сведения о персонале**

- 2.1** Общая численность работников по штатному расписанию - 47 человек
- 2.2** Численность арендаторов по каждому субъекту хозяйственной деятельности- нет.
- 2.3** Списки арендаторов- балансодержателей - нет
- 2.4** Максимальная численность работающих в смену- 43 человека
- 2.5** Специальную подготовку для действий в условиях ЧС прошли - 4 сотрудника.

## **Раздел 3. Мероприятия по обеспечению безопасности функционирования объекта.**

**3.1** На объекте выполнены организационные мероприятия по защите персонала и воспитанников в части предупреждения и ликвидации актов терроризма в соответствии с требованиями нормативных правовых актов Российской Федерации и нормативных правовых актов Приморского края:

- установлено видеонаблюдение;
- разработано Положение о комплексной безопасности учреждения;
- осуществляется контрольно-пропускной режим;
- разработана инструкция о действиях охранной службы и работников организаций, занятых на объекте, при обнаружении подозрительных предметов, а также при возникновении и ликвидации последствий актов терроризма;
- систематически проводятся занятия с персоналом по обучению способам защиты и действиям при актах терроризма (в том числе о проведении объектовых тренировок по вопросам противодействия терроризму).
- разработаны и утверждены схемы эвакуации воспитанников и персонала, а также установлены указатели маршрутов эвакуации.

**3.2 Сведения о выполнении инженерно-технических мероприятий по предупреждению и ликвидации последствий актов терроризма:**

- проводятся тренировки по эвакуации детей и сотрудников с составлением актов;
- персонал учреждения не обеспечен средствами индивидуальной защиты;
- оповещения о террористическом акте осуществляется в соответствии со схемой оповещения и связи (приложение №1) по телефонам, звонковой сигнализацией, посыльными;
- имеется кнопка экстренного вызова наряда полиции, по средством сотовой связи (мобильный телохранитель);

- собственных укрытий организация не имеет;
- своей автомобильной техники для доставки руководителей и персонала на объект или для эвакуации людей и имущества при угрозе совершения актов терроризма нет. Эвакуация работников и их семей будет осуществляться путём вывода пешим ходом в безопасный район;
- медицинского пункта в учреждении нет, для оказания экстренной помощи при террористическом акте вызывается скорая помощь.

### **3.3 Наличие автоматизированных систем контроля и безопасности на объекте:**

- установлено видеонаблюдение;
- установлена автоматическая система пожарной сигнализации;
- автоматическая система пожаротушения отсутствует;
- автоматическая система дымоудаления отсутствует;
- система аварийного освещения - нет;
- система аварийного отключения производственного оборудования- нет.

### **3.4 Привлекаемые силы и средства для ликвидации последствий актов терроризма:**

- нештатные аварийно- спасательные формирования:
  1. сан. пост- 3человека
  2. звено пожаротушения- 7 человек
  3. эвакуационная группа- 6 человек
- состав привлекаемых аварийно- спасательных формирований городского округа определяется начальником МУ УГОЧС (тел. 2-16-30) или решением комиссии по ЧС и ОПБ Администрации городского округа.

### **3.5 Порядок оповещения должностных лиц объекта:**

- должностные лица учреждения оповещаются в нерабочее время по телефону сторожем. В рабочее время по рабочим телефонам и посыльными (см. прило-жение 1)

## **Раздел 4. Силы и средства охраны.**

### **4.1. Параметры территории, занимаемой объектом:**

**4.1.1 Площадь-** 8745.52 м<sup>2</sup>

**4.1.2 Периметр-** 399.78 м

#### **4.1.3.Характеристика зданий:**

- здание кирпичное в два этажа; цокольный этаж и чердачное помещение-отсутствуют. Количество выходов - 12.

- возможности проникновения из расположенных рядом зданий (строений, сооружений), в том числе по коммуникационным путям –нет

**4.1.4. В учреждении:** На первом этаже здания, в защищённых и закрытых для свободного доступа помещениях, расположены потенциально опасные объекты: электрощитовая (бассейн, кухня первого этажа). Холодильные камеры располагаются в помещении продуктового склада (первый этаж), горючие материалы (лакокрасочные и строительные материалы) хранятся в складском помещении, расположенном на территории МБДОУ вдали от основного здания.

**4.1.5.** Схемы мест размещения технических средств сигнализации, видеонаблюдение мобильный телохранитель указаны в приложении № 2.

**4.2 Инженерные заграждения:** Периметр земельного участка МБДОУ ЦРР д/с № 14 «Колокольчик» обнесён металлическим решётчатым забором, с двумя калиткой для прохода посетителей (закрываются на навесные замки), воротами для проезда спецтехники и подвоза грузов (открываются только по требованию).

#### **4.2.1. Контрольно- пропускные пункты:**

- для прохода персонала, посетителей - центральный вход;
- мест для стоянки личного автотранспорта посетителей у здания не предусмотрено. Вход на территорию, особенно въезд машин строго контролируется уполномоченными лицами. Проход в здание МБДОУ осуществляется под наблюдением уполномоченного лица, в журнале учёта посетителей производится соответствующая запись, все входы в здание закрываются на запоры изнутри, центральный вход снаружи оборудован звонком.

#### **4.2.2. Оборудование техническими средствами:**

- в здании установлена автоматическая пожарная сигнализация, кнопка тревоги, здание телефонизировано.

#### **4.2.3. Электроснабжение:**

- 3-х фазное 0,4кВ от распределительного устройства трансформаторной подстанции «Дальэнерго» ТП-39, подключение щитовой детского сада выполнено открытой проводкой, внутреннее соединение выполнены скрытой проводкой;
- возможность поблочного отключения предусмотрено на электрощитах; (размещение щитов указано на ситуационном плане (приложение № 2);
- аварийное освещение отсутствует. Возможность скрытого подхода к электроснабжению отсутствуют.

**4.2.4. Силы и средства охраны:** Охрана здания в ночное время осуществляется сторожами, в дневное время - силами уполномоченных сотрудников (дежурных). Численность сторожей- 3 человека, режим работы с 18<sup>00</sup> до 07<sup>30</sup> часов, в светлое время суток сторожа осуществляют обход территории каждые 2 часа. Технических и специальных средств охраны организация не имеет.

#### **4.3. Организация связи.**

- с силовыми и правоохранительными органами, аварийно- спасательными службами, рабочей группой антитеррористической комиссии городского округа в соответствии с приложением № 1.

## **РАЗДЕЛ 5 Ситуационные планы**

**5.1.** На территории МБДОУ ЦРР д/с № 14 «Колокольчик» нет площадки для контейнера с мусором. Вывоз мусора осуществляется по договору, площадка для мусора оборудована в 50 метрах от здания ДОУ, площадь 10 м<sup>2</sup>.

**5.2.** Поэтажные планы с экспликацией  
Приложение № 3

**5.3.** Схемы инженерных коммуникаций  
Приложение № 4

**5.4.** Местом хранения документов, предусмотренных разделом 5, является кабинет заведующего – сейф. Ответственный за хранение документации в том числе и Паспорта является – заведующий.

## **Раздел 6. Система жизнеобеспечения**

Характеристика систем:

- энергоснабжение- централизованное;
- водоснабжение и водоотведение- централизованное;
- отопление- централизованное;
- вентиляция- в соответствии с проектом здания;

- места хранения документов и схем по указанным системам находятся у заведующего.

## **Раздел 7. Взаимодействие с правоохранительными, контролируемыми и надзорными органами**

- 2-30-77- диспетчер дежурной части МО МВД России «Спасский»
- 2-31-77 – оперативный дежурный ГИБДД
- 2-10-13- ЦППС ФГКУ «20 отряд ФПС по Приморскому краю»
- 2-35-14- диспетчер ООО «Спасскэлектросеть»
- 2-16-30- оперативный дежурный управления ГО ЧС
- 01- (101) пожарная часть
- 02- (102) полиция
- 5-05-03 - диспетчер СМП
- 03- скорая помощь
- 8(42352)2-35-37-дежурный подразделения отдела в г.Уссурийске УФСБ России по Приморскому краю

## **Раздел 8. Перечень использованных источников информации**

1. Постановление губернатора Приморского края № 2-с от 04.05.2007г.
2. Методические рекомендации МУ ГО и ЧС
3. Устав МБДОУ ЦРР д/с № 14 «Колокольчик»
4. Штатное расписание
5. Технический паспорт БТИ
6. План земельного участка

Паспорт разработал - заместитель заведующего по АХЧ Флейтух Ольга Викторовна.

Паспорт составлен в четырёх экземплярах:

- №1- в МБДОУ ЦРР д/с № 14 «Колокольчик»;
- № 2 - в УФСБ России по Приморскому краю в г. Спасск-Дальний;
- № 3- МО МВД РФ «Спасский»;
- № 4- МКУ «Управление по делам ГОЧС» городского округа Спасск-Дальний

## АННОТАЦИЯ

Данный паспорт антитеррористической защищённости является типовым документом, разработанным в соответствии с рекомендациями МУ ЦФХ МО МОУ го Спасск- Дальний, УФСБ, ГОВД, Гои ЧС по го Спасск- Дальний, положением о паспорте антитеррористической защищённости объектов образования и других объектов на территории Приморского края от 04 мая 2007 года № 2-с.

Паспорт разработан Флейтух Ольгой Викторовной, заместителем заведующего по АХЧ МБДОУ ЦРР д/с № 14 «Колокольчик», рабочий телефон 8 (42352) 2-48-51.

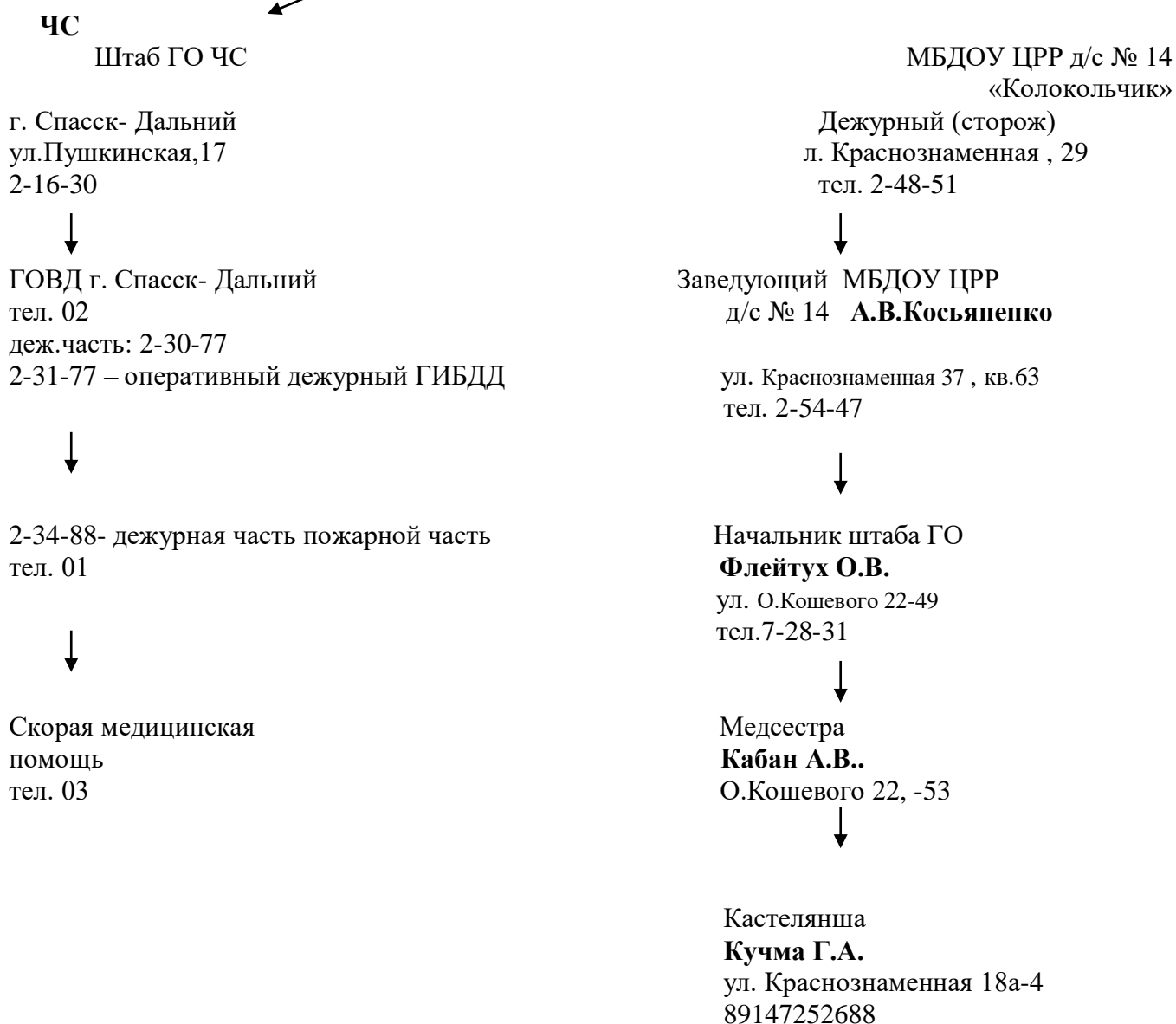
При работе над проектом паспорта использованы данные земельного кадастрового учёта, технического паспорта здания, данные служб коммуникаций, ГОВД, ГО и ЧС, сведения о персонале и его занятости, нормативно- правовые акты, методические рекомендации и прочие источники.

Заведующий МБДОУ ЦРР  
д/с № 14 «Колокольчик»

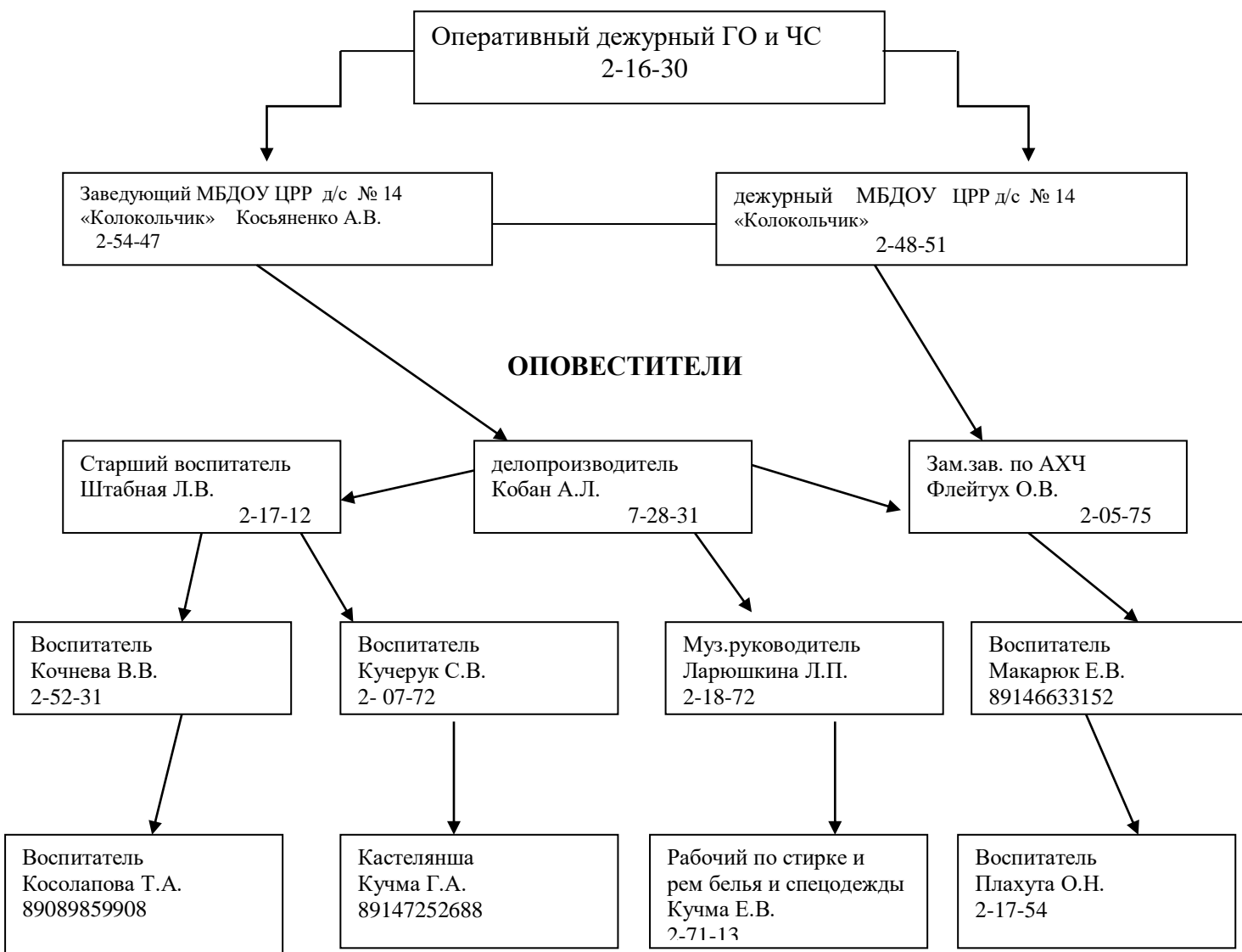
\_\_\_\_\_ А.В.Косьяненко



**ПОРЯДОК ОПОВЕЩЕНИЯ  
ПЕРСОНАЛА МБДОУ ЦРР д/с № 14 «Колокольчик»  
на случай**



**СХЕМА**  
Оповещения (Сбора) сотрудников МБДОУ  
ЦРР д/с № 14 «Колокольчик»



**Условные графические обозначения  
охранных приборов и извещателей  
на схемах и планах**

Схемы мес-  
размещения технически-  
средств сигнализации  
кнопок экстренного вызова:



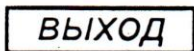
ППКУП «Гранит-24»



Блок бесперебойного питания «БИРП-12/4»



Оповещатель светозвуковой «Маяк-12К»



Оповещатель световой «Молния-12»



Оповещатель речевой «Спикер» СП Процессор



Оповещатель речевой «Спикер» Активная АС



Извещатель пожарный тепловой, ИП101-1А



Извещатель пожарный дымовой ИП212-87

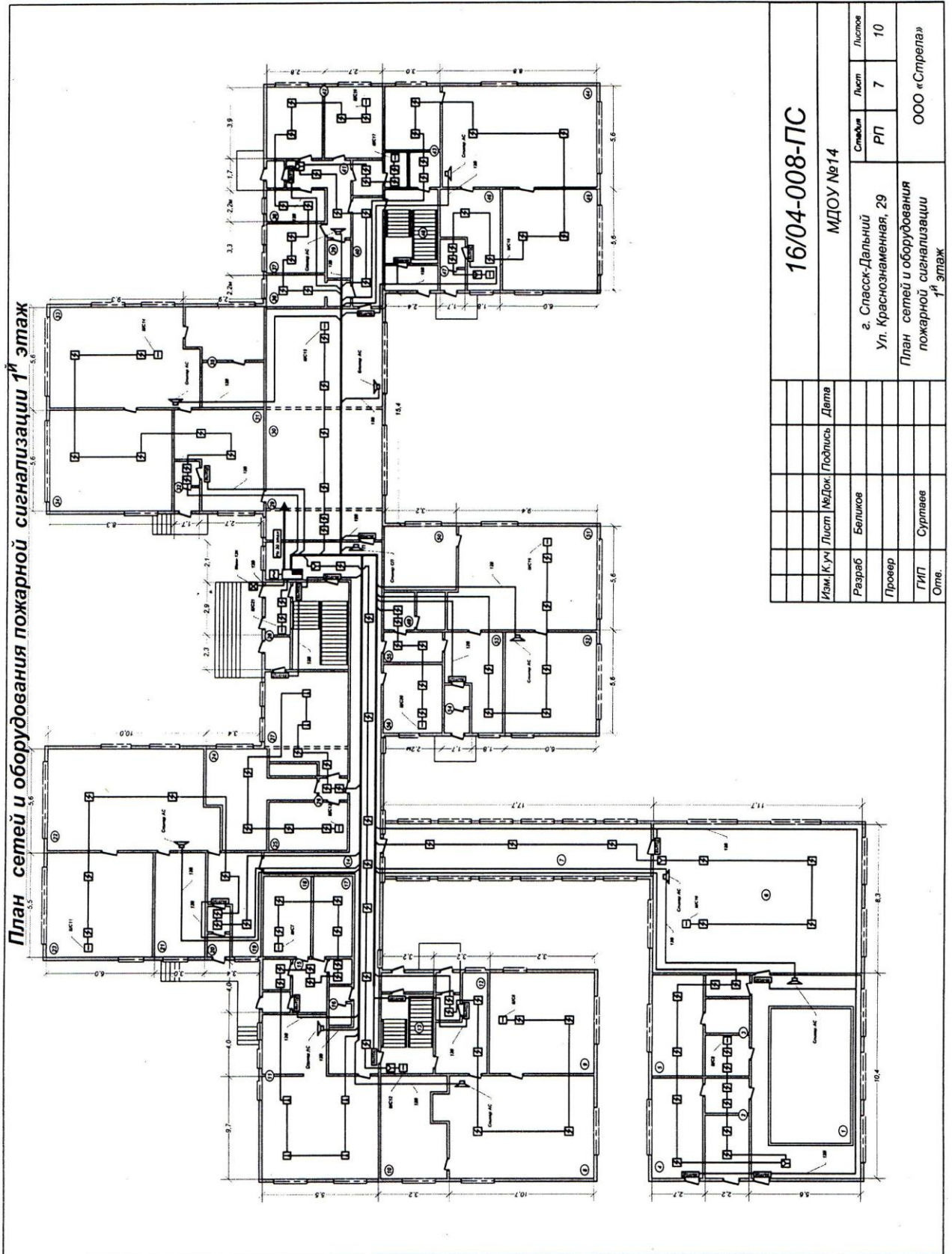


Извещатель пожарный ручной ИПР-И



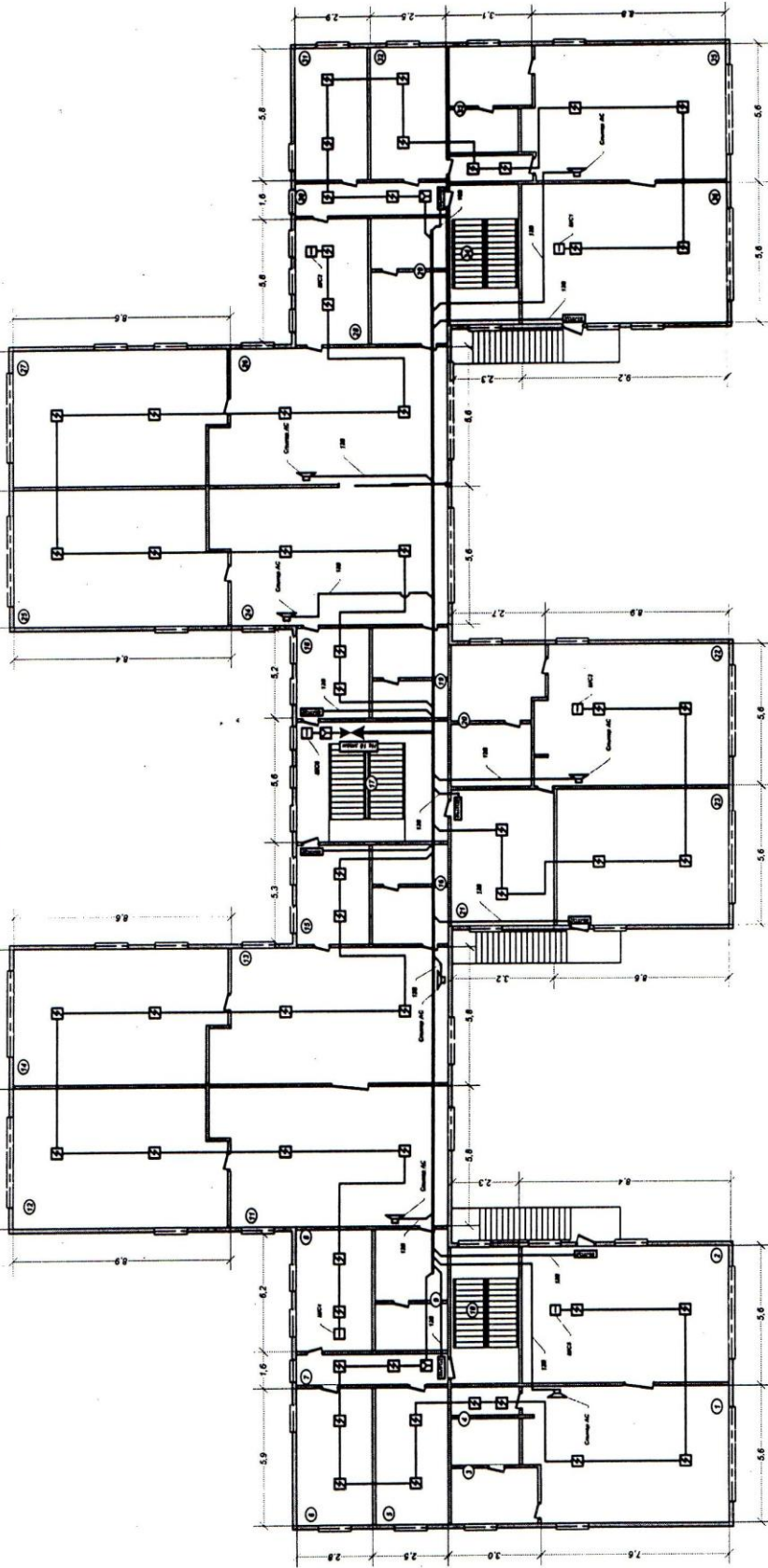
Устройство оконечное шлейфа

						<b>16/04-008-ПС</b>			
Изм.	К.уч	Лист	№Док	Подпись	Дата	МДОУ №14			
Разраб	Беликов					г. Спасск-Дальний Ул. Краснознаменная, 29	Стадия	Лист	Листов
Провер							РП	2	10
ГИП	Суртаев					Условные графические обозначения	ООО «Стрела»		
Отв.									

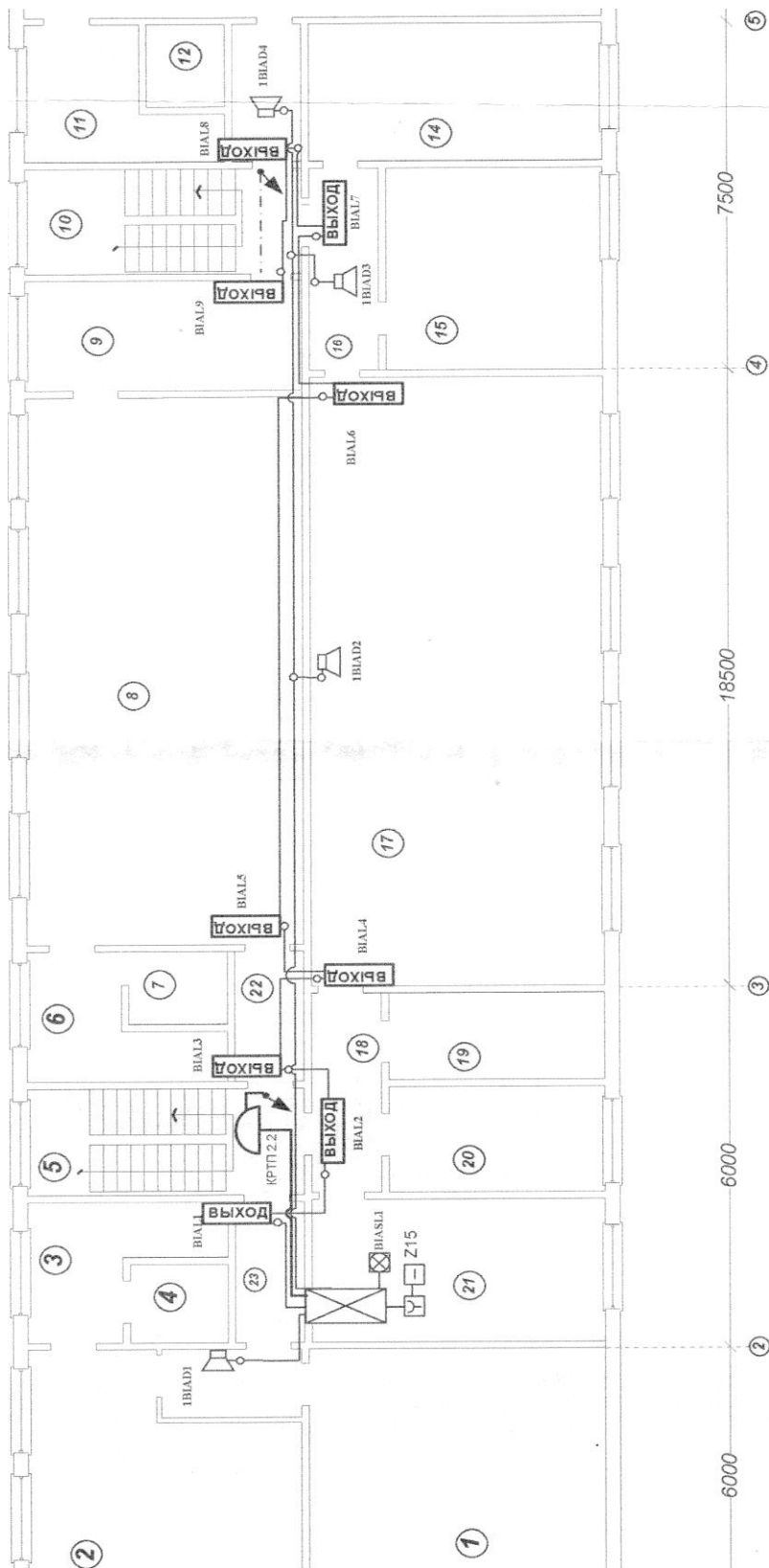


Изм.	К.уч.	Лист	№Док.	Подпись	Дата							16/04-008-ПС		МДОУ №14	
Разраб.	Беликов											г. Спасск-Дальний		Листов	
Провер.												Ул. Краснознаменная, 29		Лист	
ГИП	Суртаев											План сетей и оборудования		РП	
Отв.												пожарной сигнализации		7	
												1-й этаж		10	
														ООО «Стрела»	

**План сетей и оборудования пожарной сигнализации 2<sup>й</sup> этаж**



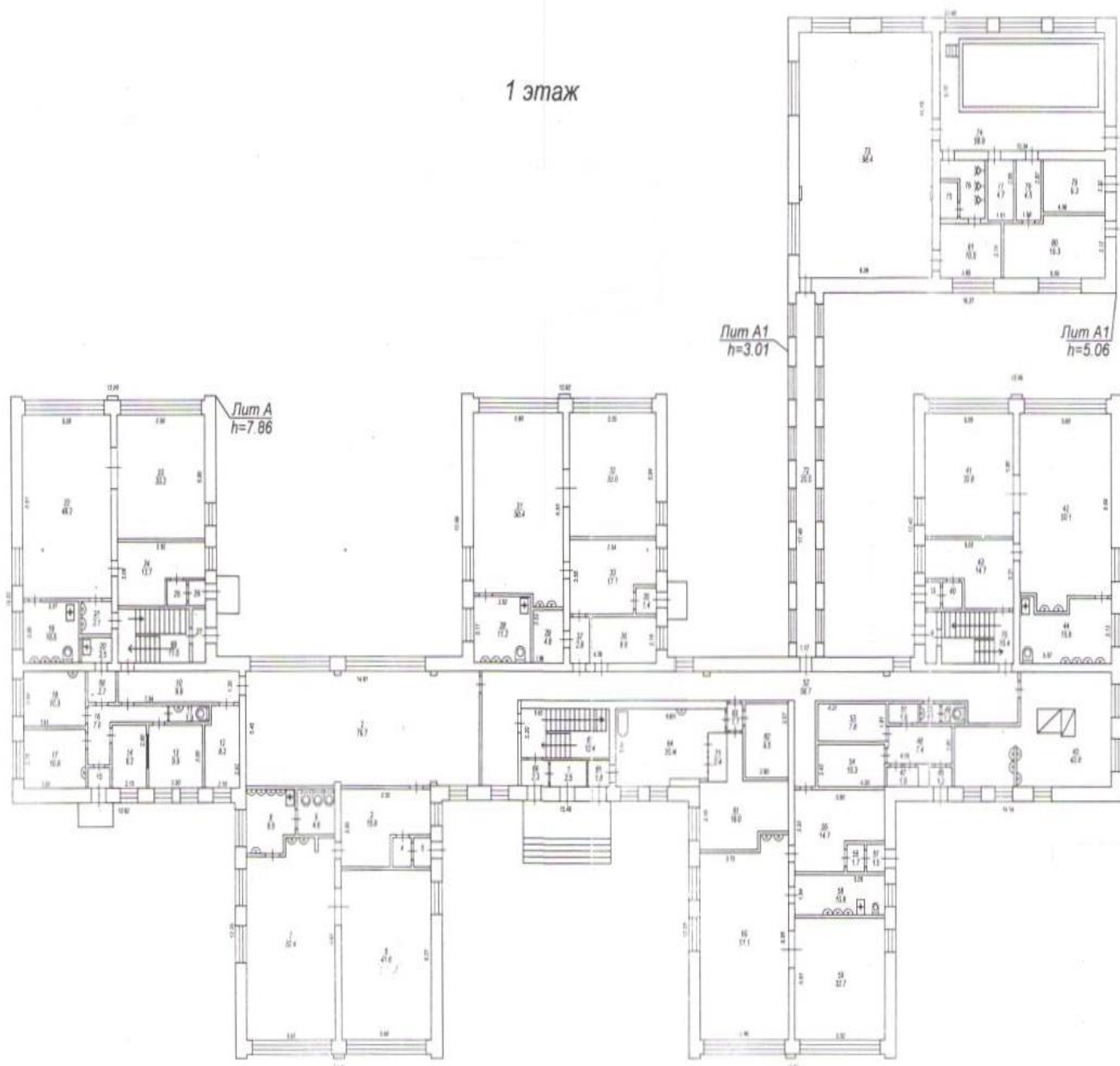
16/04-008-ПС		МДОУ №14	
Изм.	К.уч.	Лист	№Док.
Разработчик	Баликов	Подпись	Дата
Проверен			
ГИП	Суртаев		
Отв.			
Стебель	РП	Лист	Листов
	9	9	10
г. Спасск-Дальний Ул. Краснознаменная, 29			ООО «Стрела»
План сетей и оборудования пожарной сигнализации			2 <sup>й</sup> этаж



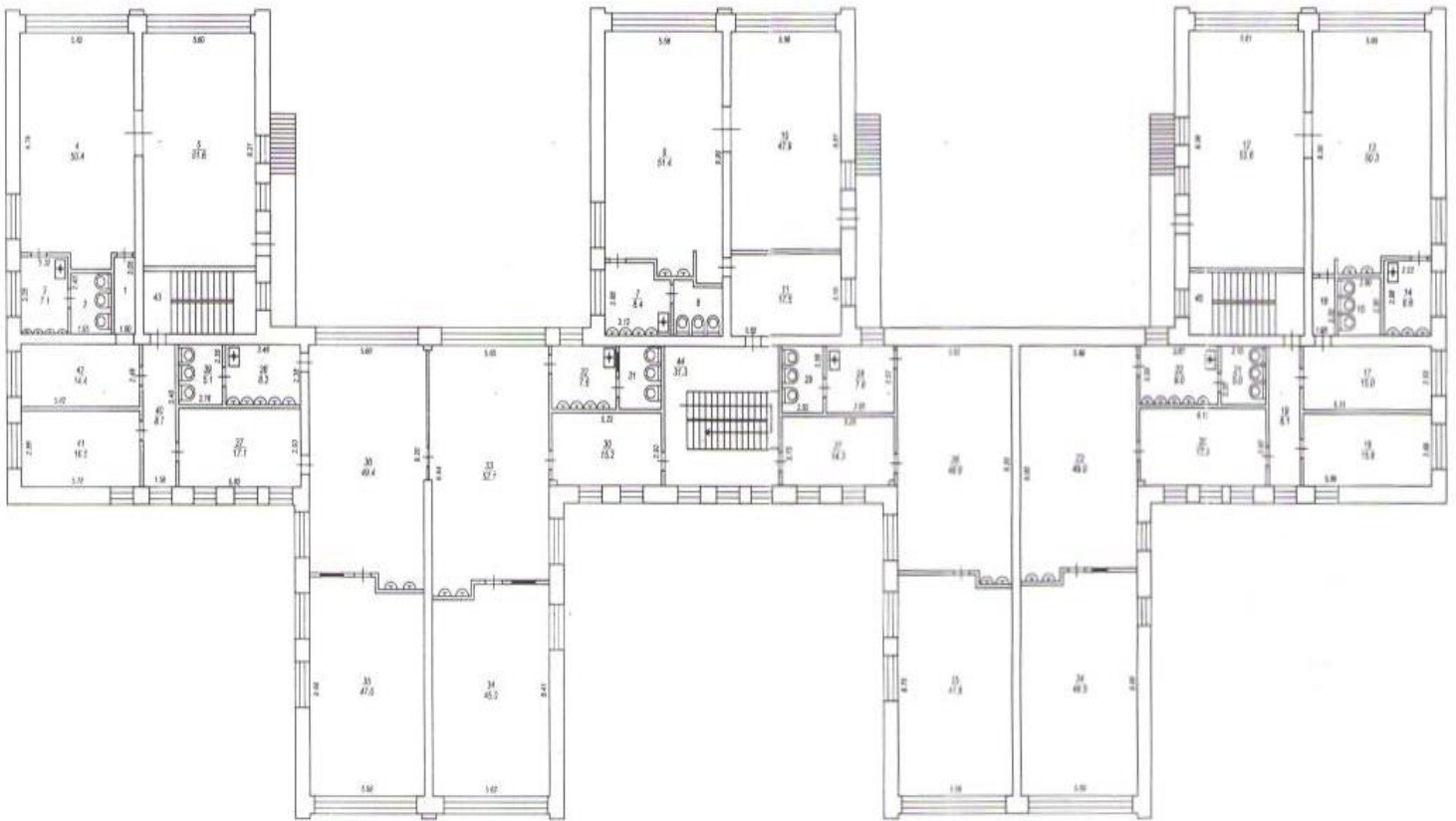
**Экспликация помещений**

НАИМЕНОВАНИЕ	Площадь м <sup>2</sup>	Примеч.
Класс 5	30,9	
Класс 6	30,7	
Лаборатория	8,5	
Склад	3,8	
Лестничная клетка	12,8	
Санузел	7,9	
Санузел	4,3	
Спальная старш. группы	53,5	
Раздевалка старш. группы	15,6	
Лестничная клетка	12,4	
Санузел	8,5	

1 этаж

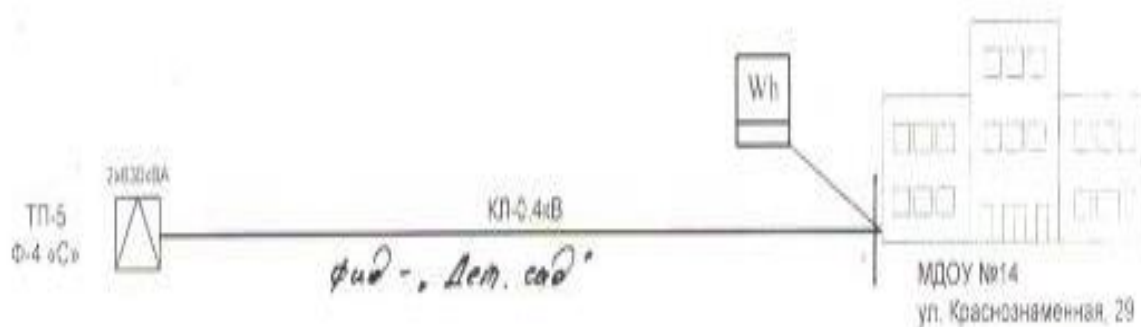


2 этаж



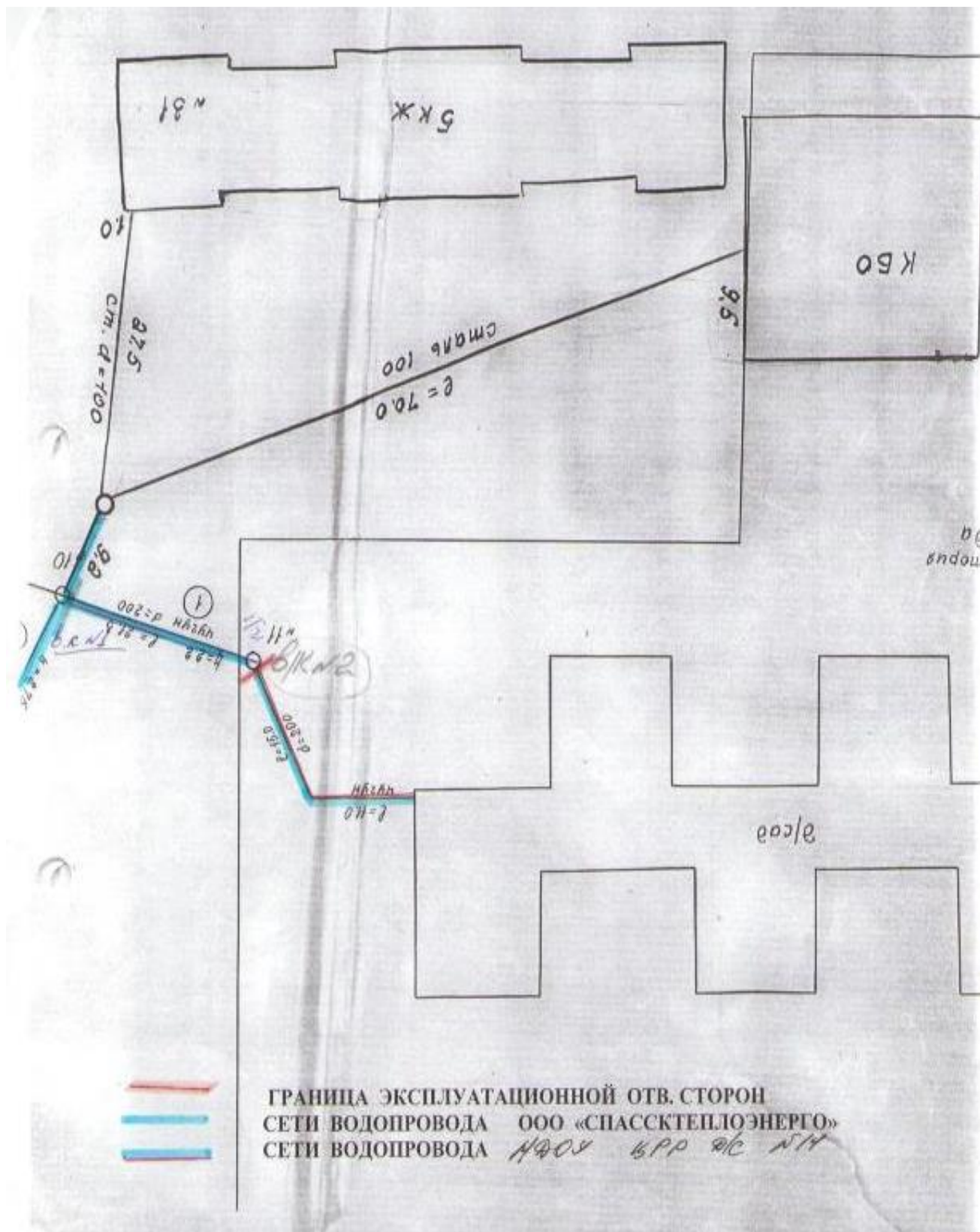


5. Однолинейная схема электроснабжения потребителя:



6. Категория надежности по электроснабжению на границе балансовой принадлежности: 3-я

7. Расчетные приборы учета установлены на границе, ~~не на границе~~ балансовой принадлежности электрических сетей. (ненужное зачеркнуть)



Текст речевого оповещения о пожаре

Угроза пожара в здании

**Внимание, уважаемые работники!**

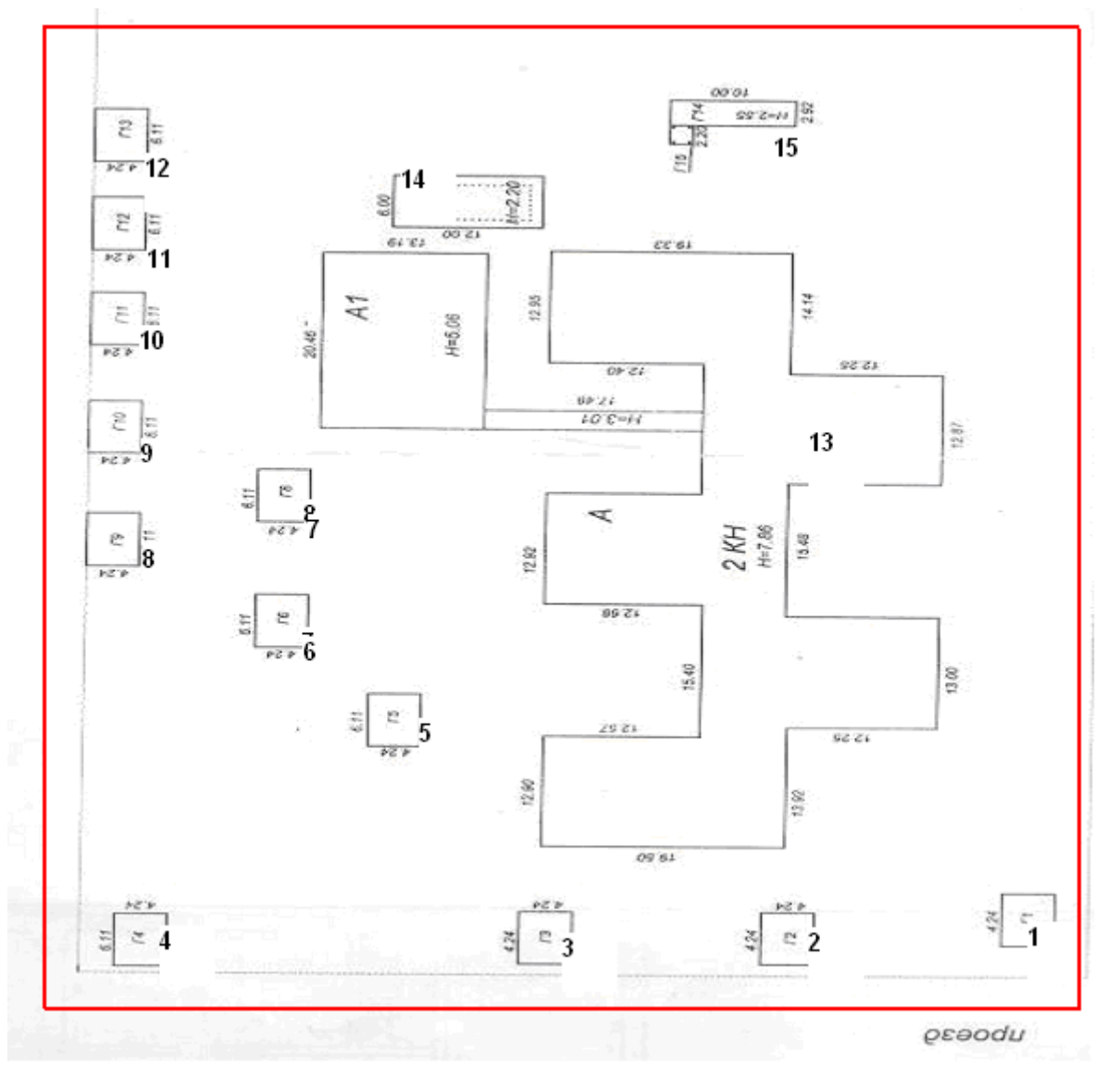
**Администрация сообщает, что в здании произошел пожар. Просим вас сохранять спокойствие, эвакуация воспитанников и работников проводится по отработанной схеме эвакуации.**

При порыве систем отопления

**Внимание, уважаемые работники!**

**Администрация сообщает, что в здании произошел порыв отопительной системы. Просьба воспитанникам и сотрудникам покинуть опасную зону и разместиться (называется место размещения безопасной зоны в здании).**

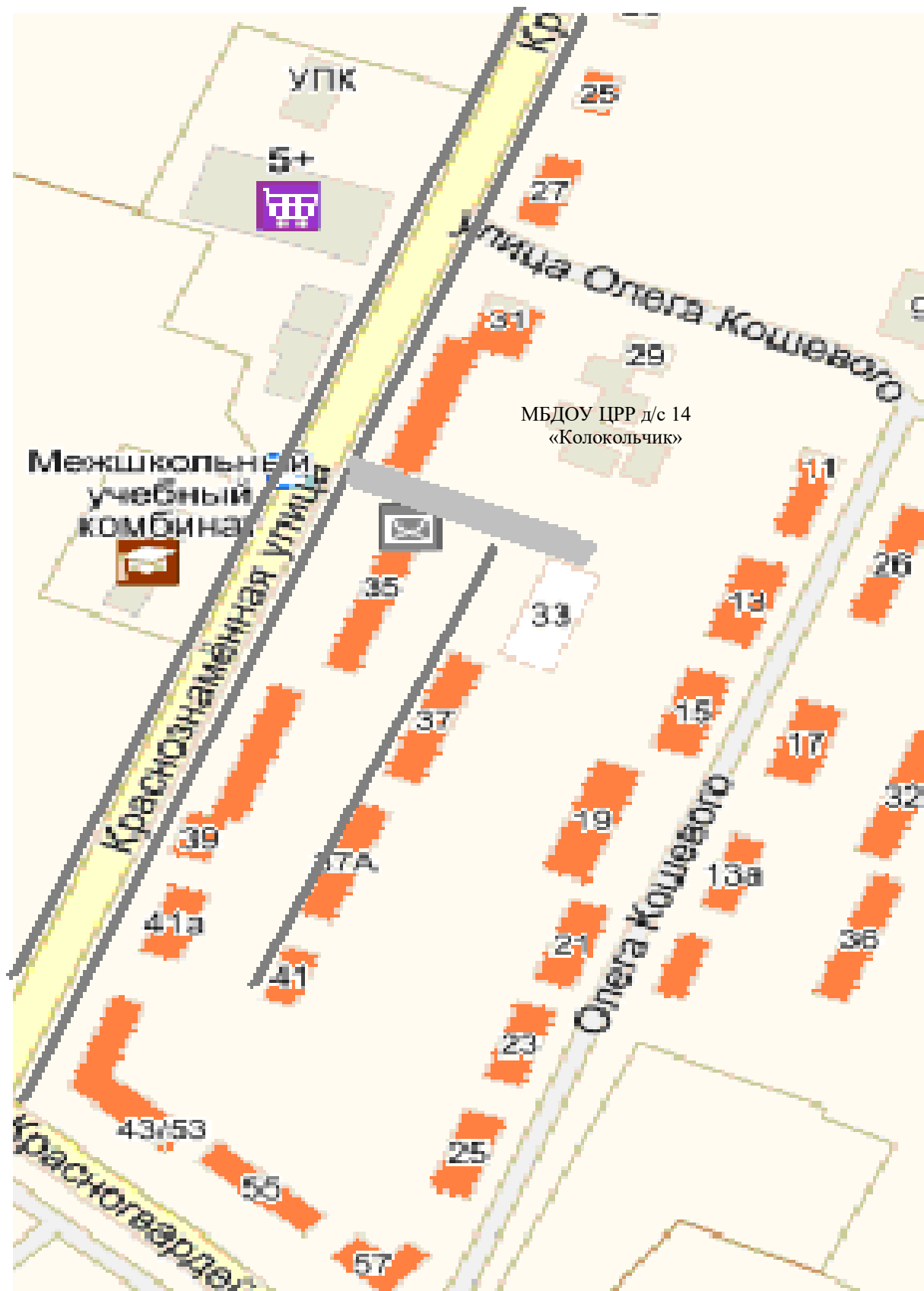
Приложение № 6  
Расположение объекта.  
Санитарно-защитная зона



- 1-12 – прогулочные площадки
- 13- здание ДОУ
- 14-овощехранилище
- 15 – склад

         - граница санитарно-защитной зоны

Приложение № 7  
План-схема размещения  
МБДОУ ЦРР д/с № 14  
«Колокольчик» на местности



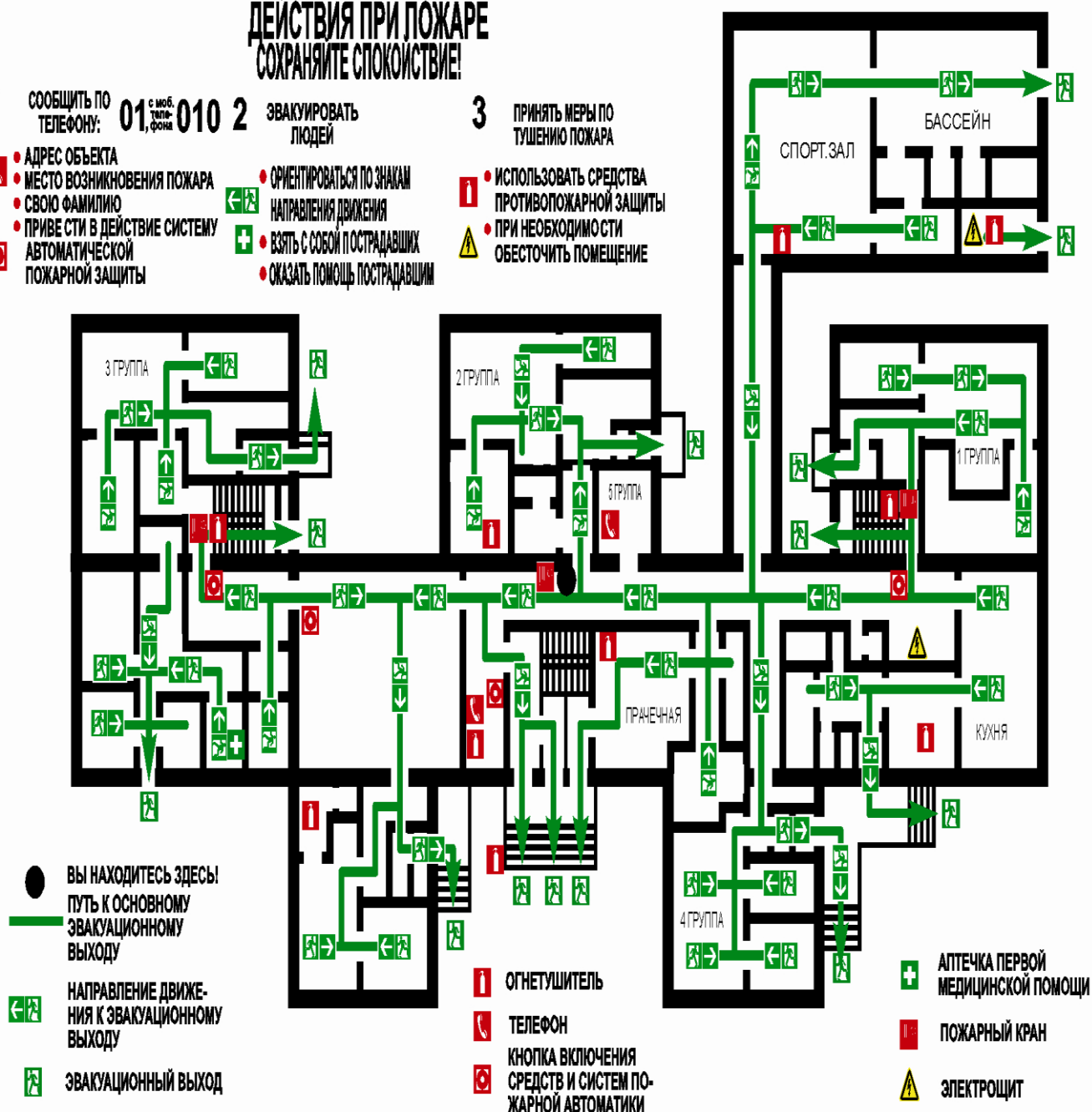
# ПЛАН ЭВАКУАЦИИ

УТВЕРЖДАЮ  
ЗАВЕДУЮЩИЙ МБДОУ ЦРР ДЕТСКИЙ САД №14 "КОЛОКОЛЬНИК"  
АНТИПИНА А.В.  
"13" НОЯБРЯ 2014 г.

## ПРИ ПОЖАРЕ ИЗ ПОМЕЩЕНИЙ 1-ГО ЭТАЖА МБДОУ ЦРР ДЕТСКИЙ САД №14

### ДЕЙСТВИЯ ПРИ ПОЖАРЕ СОХРАНИТЕ СПОКОЙСТВИЕ!

- 1** СООБЩИТЬ ПО ТЕЛЕФОНУ: **01** с моб. телефона **010 2** ЭВАКУИРОВАТЬ ЛЮДЕЙ
    - АДРЕС ОБЪЕКТА
    - МЕСТО ВОЗНИКНОВЕНИЯ ПОЖАРА
    - СВОЮ ФАМИЛИЮ
    - ПРИВЕСТИ В ДЕЙСТВИЕ СИСТЕМУ АВТОМАТИЧЕСКОЙ ПОЖАРНОЙ ЗАЩИТЫ
  - 3** ПРИНЯТЬ МЕРЫ ПО ТУШЕНИЮ ПОЖАРА
    - ИСПОЛЬЗОВАТЬ СРЕДСТВА ПРОТИВОПОЖАРНОЙ ЗАЩИТЫ
    - ПРИ НЕОБХОДИМОСТИ ОБЕСОЧИТЬ ПОМЕЩЕНИЕ
- ОРИЕНТИРОВАТЬСЯ ПО ЗНАКАМ НАПРАВЛЕНИЯ ДВИЖЕНИЯ
- ВЗЯТЬ С СОБОЙ ПОСТРАДАВШИХ
- ОКАЗАТЬ ПОМОЩЬ ПОСТРАДАВШИМ



# ПЛАН ЭВАКУАЦИИ

УТВЕРЖДАЮ  
 ЗАВЕДУЮЩИЙ МБДОУ ЦРР ДЕТСКИЙ САД №14 "КОЛОКОЛЬЧИК"  
 АНТИПИНА А.В.  
 "13" НОЯБРЯ 2014 г.

## ПРИ ПОЖАРЕ ИЗ ПОМЕЩЕНИЙ 2-ГО ЭТАЖА МДОУ ЦРР ДЕТСКИЙ САД №14



- ВЫ НАХОДИТЕСЬ ЗДЕСЬ
- ПУТЬ К ОСНОВНОМУ ЭВАКУАЦИОННОМУ ВЫХОДУ
- ← → НАПРАВЛЕНИЕ ДВИЖЕНИЯ К ЭВАКУАЦИОННОМУ ВЫХОДУ
- ↗ ↘ ЭВАКУАЦИОННЫЙ ВЫХОД
- ↕ НАПРАВЛЕНИЕ ДВИЖЕНИЯ К ЭВАКУАЦИОННОМУ ВЫХОДУ ПО ЛЕСТНИЦЕ ВНИЗ

- 🔥 ОГнетушитель
- ☎ ТЕЛЕФОН
- 🔔 КНОПКА ВКЛЮЧЕНИЯ СРЕДСТВ И СИСТЕМ ПОЖАРНОЙ АВТОМАТИКИ
- 🔧 ПОЖАРНЫЙ КРАН
- ⚡ ЭЛЕКТРОЦИТ

### ДЕЙСТВИЯ ПРИ ПОЖАРЕ СОХРАНИТЕ СПОКОЙСТВИЕ!

- |  |  |  |
|--|--|--|
| <p><b>1</b> СООБЩИТЬ ПО ТЕЛЕФОНУ: <b>01</b> с моб. телефона <b>010</b></p> <ul style="list-style-type: none"> <li>☎ АДРЕС ОБЪЕКТА</li> <li>📍 МЕСТО ВОЗНИКНОВЕНИЯ ПОЖАРА</li> <li>👤 СВОЮ ФАМИЛИЮ</li> <li>⚙ ПРИВЕСТИ В ДЕЙСТВИЕ СИСТЕМУ АВТОМАТИЧЕСКОЙ ПОЖАРНОЙ ЗАЩИТЫ</li> </ul> | <p><b>2</b> ЭВАКУИРОВАТЬ ЛЮДЕЙ</p> <ul style="list-style-type: none"> <li>← → ОРИЕНТИРОВАТЬСЯ ПО ЗНАКАМ НАПРАВЛЕНИЯ ДВИЖЕНИЯ</li> <li>👥 ВЗЯТЬ С СОБОЙ ПОСТРАДАВШИХ</li> <li>🏠 ОКАЗАТЬ ПОМОЩЬ ПОСТРАДАВШИМ</li> </ul> | <p><b>3</b> ПРИНЯТЬ МЕРЫ ПО ТУШЕНИЮ ПОЖАРА</p> <ul style="list-style-type: none"> <li>🔥 ИСПОЛЬЗОВАТЬ СРЕДСТВА ПРОТИВОПОЖАРНОЙ ЗАЩИТЫ</li> <li>⚠ ПРИ НЕОБХОДИМОСТИ ОБЕСОЧИТЬ ПОМЕЩЕНИЕ</li> </ul> |
|--|--|--|